



SYSTEME D'ALARME INTRUSION MIXTE

i-on40

LA SÉCURITÉ PARTAGÉE



COOPER Safety



I-ON 40 est un système d'alarme destiné à la protection des sites résidentiels et tertiaires.

Le système gère de manière transparente 16 zones filaires et 24 zones radio réparties sur quatre partitions. Une gamme complète de périphériques filaires et radio permet d'adapter le système à tous les types d'utilisation et d'installation.

La transmission des alarmes se fait par le réseau téléphonique commuté ou par GSM. Un web serveur intégré vous permet d'ouvrir le système à la communication par IP local ou réseau. Le coeur du système est constitué d'une unité centrale et de son clavier de commande filaire qui intègre un lecteur de badge.



- 40 zones = 16 zones filaires + 24 zones radio
- 4 claviers LCD filaires + 4 claviers radio avec lecteur de badges
- 50 utilisateurs = 50 badges + 50 télécommandes + 50 émetteurs agression
- 4 sirènes filaires + 4 sirènes radio
- Transmetteurs Vocal Télésurveillance RTC ou GSM
- 4 partitions & zones communes dynamiques
- Asservissement de 8 sorties distantes sur récepteur radio
- Web serveur intégré

SYSTEME D'ALARME ANTI-INTRUSION MIXTE I-ON40

- Système d'alarme constitué d'une unité centrale et de son clavier filaire LCD.
- L'unité centrale contient le circuit électronique principal, l'alimentation chargeur 230 Volts 12 Volts continus, le récepteur radio
- Un emplacement est prévu pour une batterie de 12 Volts 7Ah.
- Le clavier I-KP01 permet la programmation du système ainsi que son utilisation.

RÉFÉRENCE	Désignation	Dimension (mm)
I-ON 40	Système d'alarme 24 zones radio et 16 zones filaires + clavier LCD I-KP01	375 x 240 x 80
SCA00001	Batterie 12 Volts / 7 ampères	60 x 35 x 15

DÉTECTEUR D'OUVERTURE RADIO

734RFR-01 : Détecteur d'ouverture + entrée pour contact externe / émetteur universel

- Alimentation 1 pile CR2 au lithium 3 volts fournie.
- Autonomie 2 ans environ en mode normal.
- Entrée pour un contact externe sur une zone différente.

734REUR-00 : Détecteur d'ouverture + entrée pour détecteur de choc inertiel

Identique au 734REUR-01 mais l'entrée d'alarme est de type normalement fermée sans résistance et peut recevoir des détecteurs de choc inertiel.

RÉFÉRENCE	Désignation	Dimension (mm)
734RFR-01	Détecteur d'ouverture radio + entrée contact externe	90 x 35 x 30
734REUR-00	Détecteur d'ouverture + entrée choc inertiel externe	90 x 35 x 30
734REUR-05	Détecteur d'ouverture de couleur marron	90 x 35 x 30

DÉTECTEUR VOLUMÉTRIQUE INFRAROUGE RADIO

- Autonomie 2 ans en utilisation normale (714R et 713R)
- Autonomie 3 ans en utilisation normale (XCEL RPT)

- Compensé en température : Sensibilité de détection qui s'adapte à l'environnement.
- Faisceaux de détection sous le détecteur

RÉFÉRENCE	Désignation	Dimension (mm)
714RFR-00	Détecteur volumétrique radio infrarouge passif 15 mètres 90°	82 x 71 x 47
713REUR-00	Détecteur volumétrique radio infrarouge passif 9 mètres 90° / animaux -25 Kg	82 x 71 x 47
XCEL RPT	Détecteur volumétrique radio infrarouge passif 9 mètres 90° / animaux -25 Kg	110 x 55 x 58
XCELWPT	Détecteur volumétrique filaire infrarouge passif 9 mètres 90° / animaux -25 Kg	110 x 55 x 58

CARTES TRANSMETTEURS

Carte enfichable sur l'unité centrale I-ON40.

- Transmetteur téléphonique analogique vocal et télésurveillance sur ligne RTC.
- Transmetteur GSM, vocal, SMS et télésurveillance (prévoir une carte SIM).



RÉFÉRENCE	Désignation	Dimensions (mm)
I-SD02	Carte transmetteur enfichable Vocal 4 Numéros 5 messages, Télésurveillance Contact ID, SCANCOM pour I-ON40	70 x 60 x 20
I-DIG02	Carte transmetteur enfichable, Télésurveillance Contact ID, SCANCOM pour I-ON40	70 x 60 x 20
I-GSM02	Carte transmetteur enfichable GSM Vocal 4 Numéros 5 messages, Télésurveillance Contact ID, SCANCOM pour I-ON40	70 x 60 x 20
ADSL01	Filtre ADSL enfichable sur transmetteur	50 x 15 x 20

TÉLÉCOMMANDE PORTE-CLÉS

Télécommande porte-clés sécurisé

- Il faut appuyer 2 secondes sur les touches pour que la télécommande émette vers la centrale.



RÉFÉRENCE	Désignation	Dimension (mm)
I-FB01	Télécommande blanche Marche / Arrêt / Partielle	60 x 35 x 12
727REUR-00	Télécommande Marche / Arrêt / Partielle / Agression, de couleur noir	60 x 35 x 12

CLAVIER DE COMMANDE INTÉRIEUR

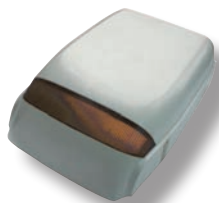
- Gestion de tous les codes utilisateurs entrés dans la centrale.
- Fonction double touche pour alarme Agression.
- Alimentation 3 piles Alcaline AA 1,5V fournies. Autonomie 2 ans.



RÉFÉRENCE	Désignation	Dimension (mm)
I-RK01	Clavier radio avec lecteur de badge intégré	115 x 115 x 23
I-KP01	Clavier LCD filaire avec lecteur de badge intégré	115 x 115 x 23
PROXTAGPK5	5 badges de proximité pour clavier I-KP01 & I-RP01	40 x 30 x 2

SIRÈNE RADIO INTÉRIEURE / EXTÉRIEURE AVEC FLASH

- Sirène avec flash design. Boîtier : ABS renforcé.
- Températures de fonctionnement : -25°C à +70° IP : 43.
- Puissance : 108 dBA à 1 mètre.
- Double modulation pour l'alarme intrusion et l'incendie. Tempo d'alarme intrusion : 90 secondes fixe
- Autonomie : 2 ans en utilisation normale. 300 cycles d'alarme de 90 secondes avec 1 jeu de 4 piles (LR20) alcalines.



RÉFÉRENCE	Désignation	Dimension (mm)
760ES	Sirène radio + flash extérieure design.	346 x 212 x 76
760DS	Sirène radio + flash extérieure design factice	346 x 212 x 76

HAUT PARLEUR DE SIGNALISATION

- 09040UK-00 : Haut parleur à câbler sur l'unité centrale signalisation : sirène d'alarme, temporisation d'entrée/sortie et carillon



RÉFÉRENCE	Désignation	Dimension (mm)
09040UK-00	Haut parleur sirène intérieure	130 x 130 x 55

DÉTECTEUR DE FUMÉE OPTIQUE RADIO

- Buzzer intégré 85 dB, réarmement automatique lorsque la fumée n'est plus dans le détecteur.
- Dimension réduite et esthétique. Alimentation 1 pile lithium 9 volts fournie.



RÉFÉRENCE	Désignation	Dimension (mm)
720REUR-50	Détecteur de fumée optique radio	100 x 30



BADGE DE PROXIMITÉ CENTRALE

- Le badge de proximité permet de s'affranchir du code utilisateur sur la centrale.
- Il dispose des mêmes fonctions qu'un code utilisateur.

RÉFÉRENCE	Désignation	Dimension (mm)
PROXTAGPK5	5 x Badges de proximité centrale	45 x 30 x 1 mm



CARTE DE SORTIE 4 RELAIS

I-RC01 : Carte électronique à câbler sur les 4 sorties tension de la centrale I-ON16 et I-ON 40.

RÉFÉRENCE	Désignation	Dimensions (mm)
I-RC01	Carte 4 relais de sortie programmable pour les 4 sorties tension de la centrale	60 x 35 x 15



DETECTEURS INFRAROUGE PASSIFS EXTERIEURS RADIO

- Les détecteurs VX402R et BX80-NR sont des détecteurs extérieurs autonomes qui fonctionnent avec l'émetteur radio 739REUR-00 intégré dans leurs socles. Ils permettent de détecter des intrusions et passages aux alentours des locaux protégés.
- Le VX402R est un détecteur 12 mètres 90° pour la protection de surface. Le BX80-NR est un détecteur de 2 fois 12 mètres pour la protection des façades.
- Alimentation 1 pile CR2 au lithium 3 volts fournie. • Existe en version filaire réf : VX402 et BX80N
- Autonomie 2 ans environ en mode normal.
- Températures de fonctionnement : -10°C à +50°C.

RÉFÉRENCE	Désignation	Dimension (mm)
739REUR-00	Emetteur radio pour VX402-R et BX80-R	50 x 50 x 30
VX402-R	Détecteur Infrarouge passif extérieur 12 mètres	198 x 80 x 108
BX80-NR	Détecteur Infrarouge passif extérieur 2 x 12 mètres	235 x 56 x 128



DÉTECTEUR DE CHOCS RADIO

- Dimension réduite et esthétique.
- Alimentation 1 pile CR2 au lithium 3 volts fournie. Autonomie 2 ans environ en mode normal.
- Réglage de sensibilité aux chocs.

RÉFÉRENCE	Désignation	Dimension (mm)
738REUR-00	Détecteur de chocs radio	120 x 30 x 30



DÉTECTEUR DE BRIS DE VERRE RADIO

- Alimentation 1 pile CR2 au lithium 3 volts fournie.
- Autonomie 2 ans environ en mode normal.
- Portée de détection 6 mètres. Idéal pour la protection des vérandas, vitrines et magasins.
- Le système détecte la fréquence que le verre émet lorsqu'il est brisé.

RÉFÉRENCE	Désignation	Dimension (mm)
739REUR-50	Détecteur de bris de verre radio	118 x 80 x 43



EMETTEUR AGRESSION

710 REUR-00 : Emetteur agression de poche, clip et médaillon

- Emetteur agression de petite taille avec kit de fixation, clip ou médaillon.
- Déclenchement sécurisé par pression sur deux boutons en même temps pendant plus de deux secondes.

RÉFÉRENCE	Désignation	Dimension (mm)
710REUR-00	Emetteur agression de poche, en clip ou en médaillon	110 x 45 x 17



EMETTEUR FIXE UNIVERSEL LONGUE PORTÉE

- Le 703REUR-00 est un émetteur quatre canaux soit deux zones d'alarme et d'autoprotection. Il peut transmettre l'état de quatre contacts à plus de 1000 mètres en champ libre en fonction de l'antenne extérieure utilisée. Il peut être alimenté en 12 Volts ou avec deux piles alcalines RL6 (non fournies). Une antenne boîtier est incluse.

RÉFÉRENCE	Désignation	Dimension (mm)
703REUR-00	Emetteur fixe universel	152 x 104 x 30
797REUR-00	Antenne intérieure / extérieure + 3 mètres de câble et support de fixation	200 x 22



RÉCEPTEUR RADIO 2 CANAUX



- Le 762REUR-00 est un récepteur radio qui permet d'ajouter deux sorties relais à la centrale I-ON40.
- Il doit être alimenté de 9 à 12 Volts continus (55mA), l'alimentation 11703887 peut être utilisée. Il est équipé d'une antenne interne.
- Températures de fonctionnement : -10°C à +55°C

RÉFÉRENCE	Désignation	Dimension (mm)
762REUR-00	Récepteur radio 2 canaux.	183 x 129 x 32 mm

RÉPÉTEUR RADIO 8 DÉTECTEURS



- Le 770REUR-00 permet d'amplifier le signal de un à 8 détecteurs radio ou télécommandes lorsque ceux-ci sont trop éloignés de la centrale. 8 voyants signalent en temps réel l'état des zones. Il doit être alimenté en 12 volts continus (70mA) et peut intégrer une batterie de secours 6 volts 1,2 A.
- L'alimentation 11703887 peut être utilisée. Températures de fonctionnement : -10°C à +55°C.

RÉFÉRENCE	Désignation	Dimension (mm)
770REUR-00	Répéteur radio 8 détecteurs	208 x 122 x 42 mm

MODULE DE SIGNALISATION + SIRÈNE INTÉRIEURE



- Le 771REUR-00 permet de visualiser de manière permanente l'état du système à l'aide de 8 voyants :
- Présence alimentation, Réception radio, Marche, Défaut, Marche partielle, Contrôle des zones, Tempo d'entrée et sortie, Sirène. Les tonalités de temporisation et le carillon sont retransmis. Le module intègre une sirène puissante. Plusieurs modules peuvent être utilisés conjointement pour signaler les états de plusieurs partitions.
- Comme les voyants sont allumés en permanence (signallement de l'état du système) il faut une alimentation 12 volts continus (50mA). L'alimentation 11703887 peut être utilisée.
- Températures de fonctionnement : -10°C à +55°C.

RÉFÉRENCE	Désignation	Dimension (mm)
771REUR-00	Module de signalisation	121 x 121 x 40 mm

ALIMENTATION 12 VOLTS 600MA

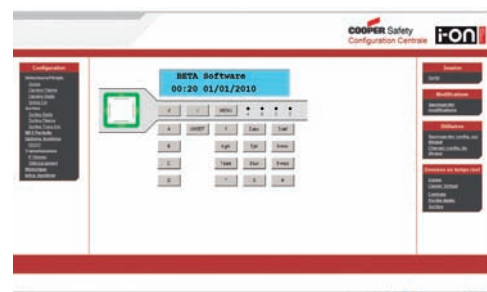


- Alimentation 230V / 12 Volts non secourue de taille réduite pour 703REUR-00, 762REUR-00, 770REUR-00, 771REUR-00.

RÉFÉRENCE	Désignation	Dimension (mm)
11703887	Alimentation 12 Volts continus 600mA	55 x 55 x 40 mm

WEB SERVEUR INTÉGRÉ

Le web serveur intégré à la centrale permet, à l'aide d'une connexion IP locale ou réseau, d'accéder au système en mode utilisateur ou installateur. Il suffit pour cela de programmer une adresse IP fixe et d'utiliser un ordinateur avec un navigateur internet (internet explorer 8 recommandé). Cette fonctionnalité peut être aussi utilisée à l'aide de smartphone. Ci-joint quelques captures d'écran.



COOPER SECURITE SAS
Parc Européen d'Entreprises II
Rue Beethoven
63200 RIOM
Tel : 0820 867 867
Fax : 0820 888 526
www.cooperfrance.com

XFI 900 200

COOPER Industries, Ltd.
600 Travis, Ste.5800
Houston, Tx 77002-1001
P : 713-209-8400
www.cooperindustries.com

The logo for COOPER Safety, featuring the word "COOPER" in a bold, black, sans-serif font, followed by "Safety" in a lighter, italicized sans-serif font. A red diagonal bar is positioned above the "O" in "COOPER".